



Nové číselníkové úchylkoměry TESA

Nově ucelená řada úchylkoměrů TESA sjednocuje po 80-let užívané rozrůznění do několika značek MERCER, ROCH, ETALON nebo COMPAC.

Díky rozlišení dílku stupnice od 0,1 do 0,001 mm a měřicímu rozsahu až do 50 mm nabízejí úchylkoměry TESA široké pole využití.

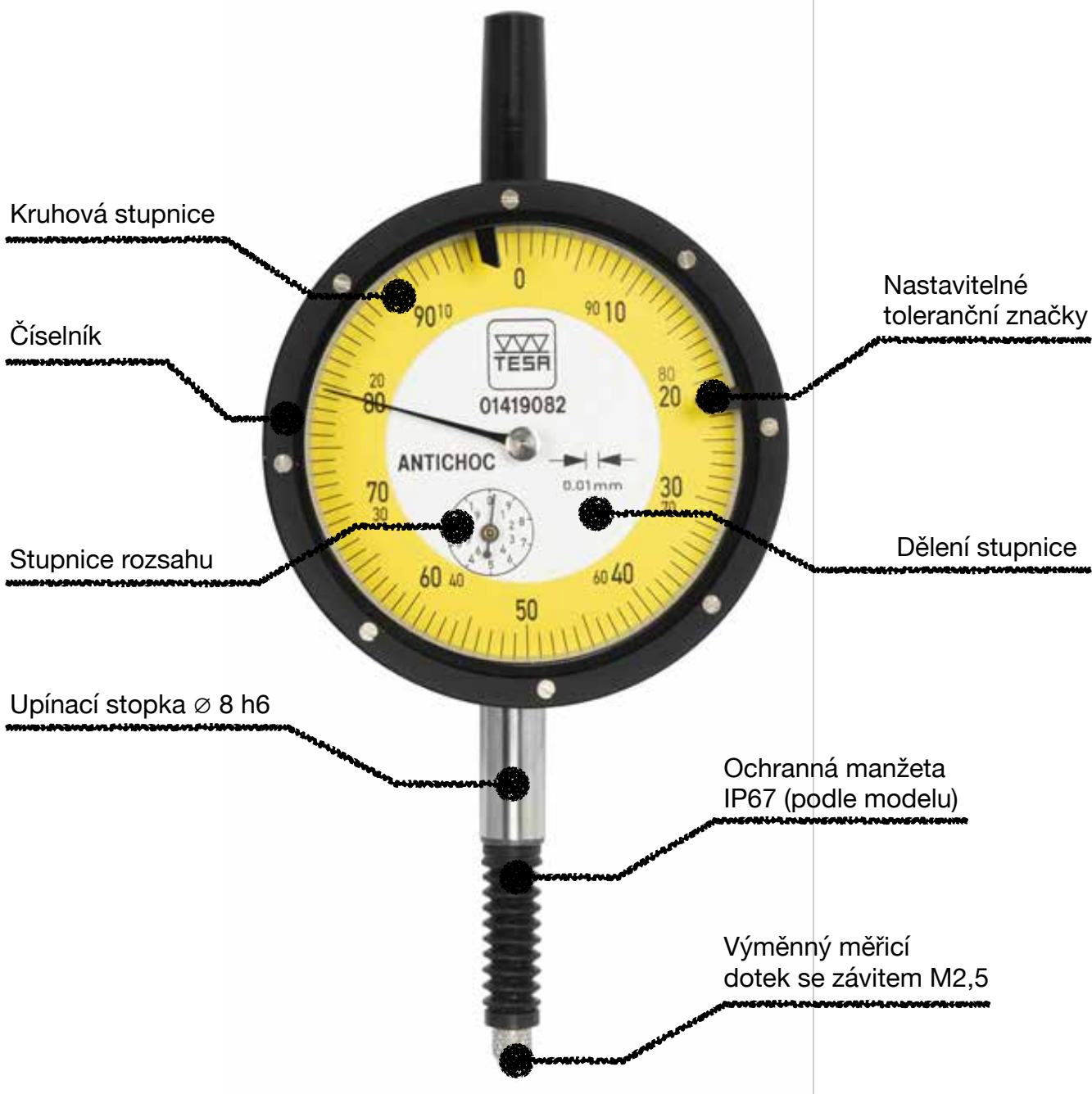
Žlutě podbarvený vnější prsteneček číselníku zvyšuje kontrast a usnadňuje odečet měřených údajů.

Provedení s ochrannými manžetami a kapalinám odolným utěsněním číselníku pomocí šroubů jsou ideálním řešením pro měření v náročných podmínkách.

Klíčové vlastnosti:

- Vylepšené žluté pozadí pro snazší odečet hodnot
- Nárazuvzdorný mechanismus pro ochranu ústrojí
- Ochrana proti kapalinám IP67 i u rozlišení 0,001 mm
- Široký rozsah příslušenství





Rozlišení 0,1 mm

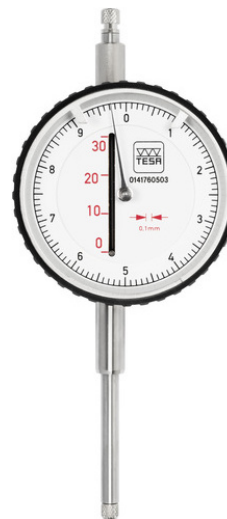
Standardní provedení, rozsah měření 10 až 30 mm



0141760500



0141760501

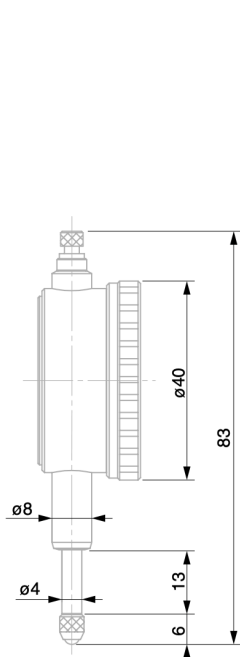


0141760503

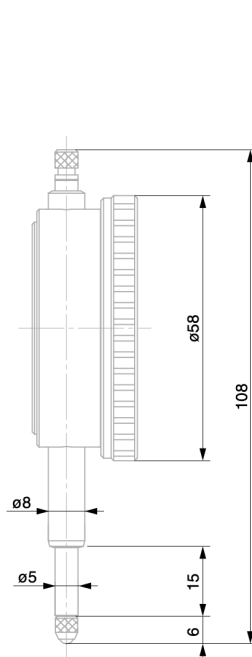
∅ číselníku [mm]	Objednací číslo	Měřicí rozsah [mm]	Kruhová stupnice	Rozsah na otáčku [mm]	Stupeň ochrany	Nárazuvzdorný systém	Měřicí síly [N]
40	0141760500	10	0-5-10	10	IP40	Ne	1,0 ±20%
58	0141760501	10	0-5-10	10	IP40	Ne	0,7 ±20%
58	0141760503	30	0-5-10	10	IP40	Ne	0,8 ±20%

Metrologické parametry ve vztahu k EN ISO 463, vertikální poloha:

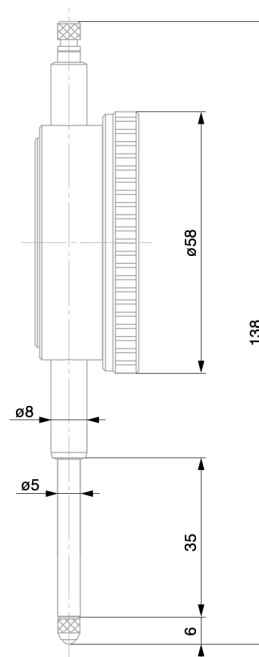
Chyba v celém rozsahu měření	Chyba v rozsahu 1/10 otáčky	Chyba v rozsahu 1/2 otáčky	Chyba v rozsahu 1 otáčky	Chyba opakovatelnosti	Chyba reverzibility
MPE _{tot} [μm]	MPE 1/10 [μm]	MPE 1/2 [μm]	MPE 1 [μm]	MPE _R [μm]	MPE _H [μm]
50	30	40	45	15	15



0141760500



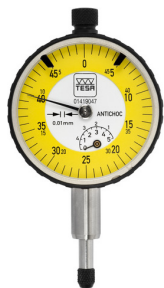
0141760501



0141760503

Rozlišení 0,01 mm

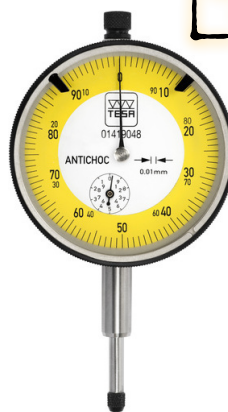
Standardní provedení, rozsah měření 5 až 10 mm



01419047



01419081



01419048

NOVĚ
vybaveno
nárazuvzdorným
systémem

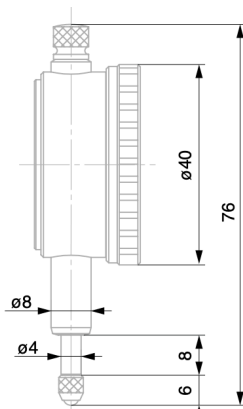


01419082

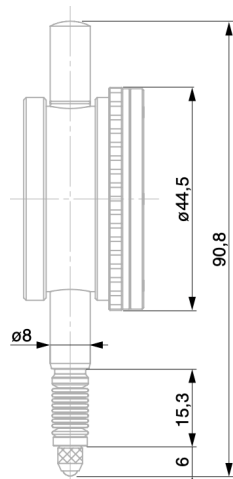
Ø číselníku [mm]	Objednací číslo	Měřicí rozsah [mm]	Kruhová stupnice	Rozsah na otáčku [mm]	Stupeň ochrany	Nárazuvzdorný systém	Měřicí síly [N]
40	01419047	5	0-25-50	0,5	IP40	Ano	0,7 ±10%
44,5	01419081	5	0-25-50	0,5	IP67	Ano	0,9 ±20%
58	01419048	10	0-50-100	1	IP40	Ano	0,7 ±20%
61,5	01419082	10	0-50-100	1	IP67	Ano	1,3 ±20%

Metrologické parametry ve vztahu k EN ISO 463, vertikální poloha:

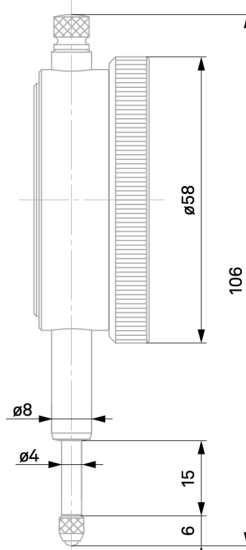
Chyba v celém rozsahu měření	Chyba v rozsahu 1/10 otáčky	Chyba v rozsahu 1/2 otáčky	Chyba v rozsahu 1 otáčky	Chyba opakovatelnosti	Chyba reverzibility
MPE _{tot} [μm]	MPE _{1/10} [μm]	MPE _{1/2} [μm]	MPE ₁ [μm]	MPE _R [μm]	MPE _H [μm]
12 (5 mm) / 15 (10 mm)	5	9	10	3	3



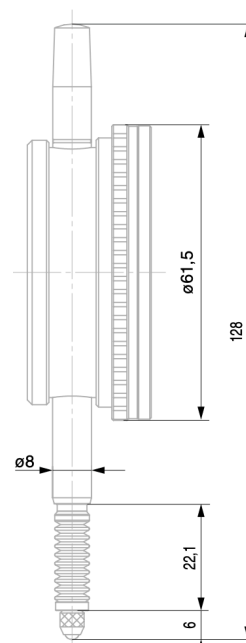
01419047



01419081



01419048



01419082

Rozlišení 0,01 mm

Standardní provedení,
rozsah měření 30 až 50 mm



0141760651

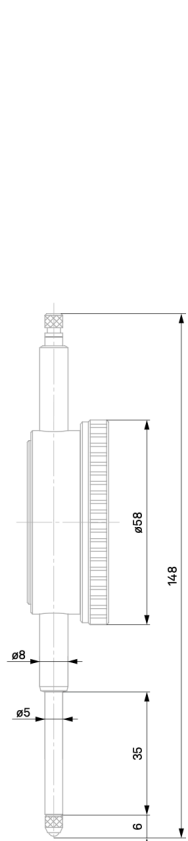


0141760661

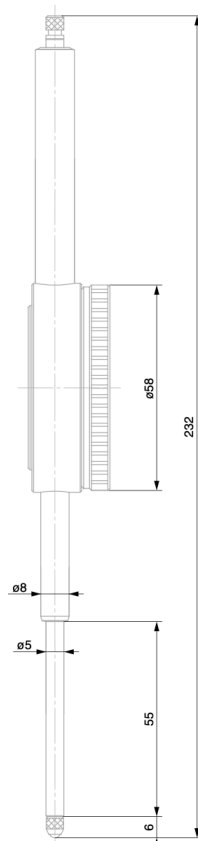
Ø číselníku [mm]	Objednací číslo	Měřicí rozsah [mm]	Kruhová stupnice	Rozsah na otáčku [mm]	Stupeň ochrany	Nárazuvzdorný systém	Měřicí síly [N]
58	0141760651	30	0-50-100	1	IP40	Ano	0,8 ±20%
58	0141760661	50	0-50-100	1	IP40	Ano	1 ±20%

Metrologické parametry ve vztahu k EN ISO 463, vertikální poloha:

Chyba v celém rozsahu měření	Chyba v rozsahu 1/10 otáčky	Chyba v rozsahu 1/2 otáčky	Chyba v rozsahu 1 otáčky	Chyba opakovatelnosti	Chyba reverzibility
MPE _{tot} [μm]	MPE _{1/10} [μm]	MPE _{1/2} [μm]	MPE ₁ [μm]	MPE _R [μm]	MPE _H [μm]
20 (30 mm) / 25 (50 mm)	5	10	15	3	5 / -



0141760651



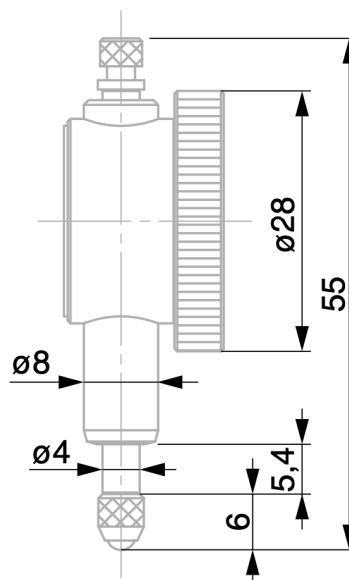
0141760661

Rozlišení 0,01 mm

Miniaturní provedení, rozsah měření 3,5 mm



01419080



Ø číselníku [mm]	Objednací číslo	Měřicí rozsah [mm]	Kruhová stupnice	Rozsah na otáčku [mm]	Stupeň ochrany	Nárazuvzdorný systém	Měřicí síly [N]
28	01419080	3,5	0-25-50	0,5	IP40	Ne	0,8 ±20%

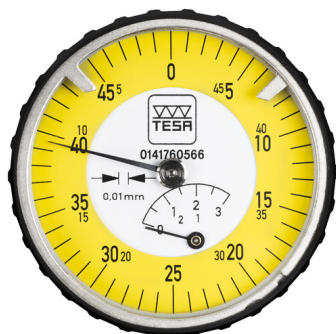
Metrologické parametry ve vztahu k EN ISO 463, vertikální poloha:

Chyba v celém rozsahu měření	Chyba v rozsahu 1/10 otáčky	Chyba v rozsahu 1/2 otáčky	Chyba v rozsahu 1 otáčky	Chyba opakovatelnosti	Chyba reverzibility
MPE _{tot} [μm]	MPE _{1/10} [μm]	MPE _{1/2} [μm]	MPE ₁ [μm]	MPE _R [μm]	MPE _H [μm]
17	5	9	10	3	3



Rozlišení 0,01 mm

Vertikální provedení, rozsah měření 3 mm



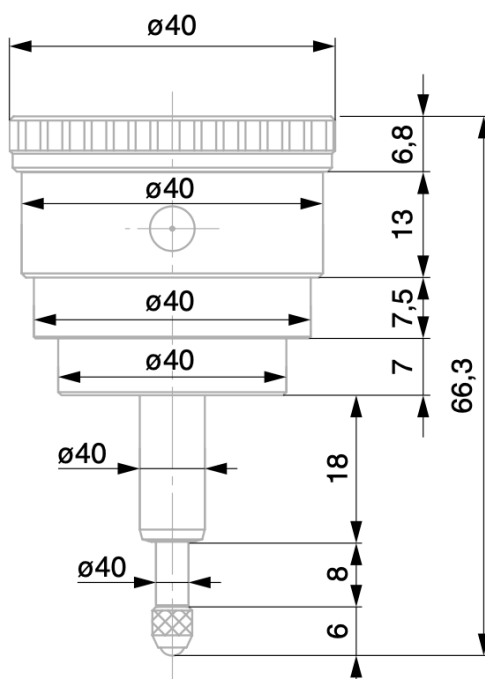
0141760566



Ø číselníku [mm]	Objednací číslo	Měřicí rozsah [mm]	Kruhová stupnice	Rozsah na otáčku [mm]	Stupeň ochrany	Nárazuvzdorný systém	Měřicí síly [N]
40	0141760566	3	0-25-50	0,5	IP40	Ano	1,5 ±20%

Metrologické parametry ve vztahu k EN ISO 463, vertikální poloha:

Chyba v celém rozsahu měření	Chyba v rozsahu 1/10 otáčky	Chyba v rozsahu 1/2 otáčky	Chyba v rozsahu 1 otáčky	Chyba opakovatelnosti	Chyba reverzibility
MPE _{tot} [μm]	MPE _{1/10} [μm]	MPE _{1/2} [μm]	MPE ₁ [μm]	MPE _R [μm]	MPE _H [μm]
12	5	8	9	3	5



0141760566

Rozlišení 0,002 mm

Standardní provedení, rozsah měření 3 až 5 mm



01419056



01419057

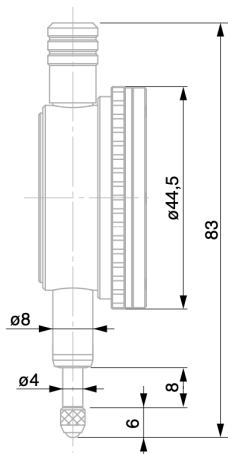


01419058

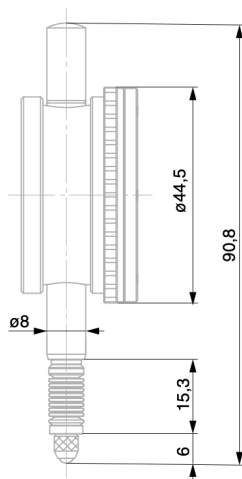
Ø číselníku [mm]	Objednací číslo	Měřicí rozsah [mm]	Kruhová stupnice	Rozsah na otáčku [mm]	Stupeň ochrany	Nárazuvzdorný systém	Měřicí síly [N]
44,5	01419056	3	0-10-20	0,2	IP40	Ano	1,1 ±20%
44,5	01419057	3	0-10-20	0,2	IP67	Ano	1,3 ±20%
61,5	01419058	5	0-10-20	0,2	IP40	Ano	1,4 ±20%

Metrologické parametry ve vztahu k EN ISO 463, vertikální poloha:

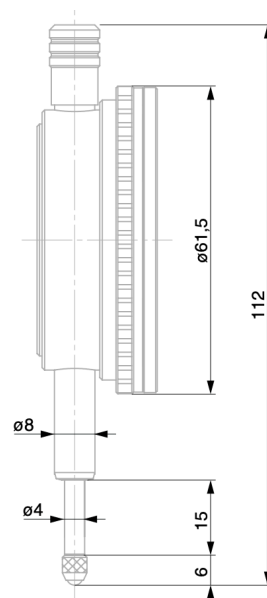
Chyba v celém rozsahu měření	Chyba v rozsahu 1/10 otáčky	Chyba v rozsahu 1/2 otáčky	Chyba v rozsahu 1 otáčky	Chyba opakovatelnosti	Chyba reverzibility
MPE _{tot} [μm]	MPE _{1/10} [μm]	MPE _{1/2} [μm]	MPE ₁ [μm]	MPE _R [μm]	MPE _H [μm]
7 (3 mm) / 10 (5 mm)	3	4	5	0,5	3



01419056



01419057



01419058

Rozlišení 0,001 mm

Standardní provedení, rozsah měření 1 až 5 mm



01419053



01419054

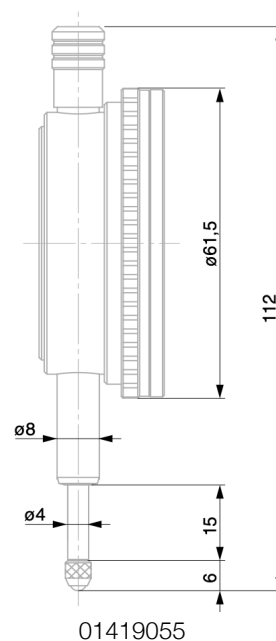
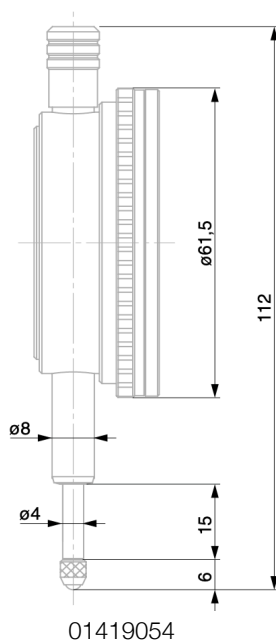
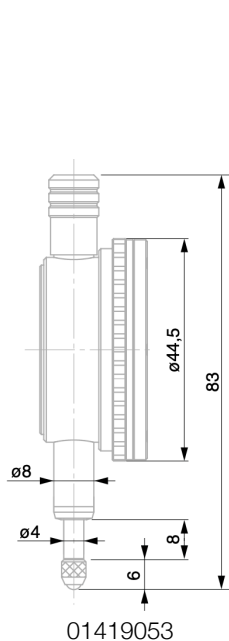


01419055

Ø číselníku [mm]	Objednací číslo	Měřicí rozsah [mm]	Kruhová stupnice	Rozsah na otáčku [mm]	Stupeň ochrany	Nárazuvzdorný systém	Měřicí síly [N]
44,5	01419053	1	0-10-20	0,2	IP40	Ano	1 ±20%
61,5	01419054	1	0-10-20	0,2	IP40	Ano	1,4 ±20%
61,5	01419055	5	0-10-20	0,2	IP40	Ano	1,4 ±20%

Metrologické parametry ve vztahu k EN ISO 463, vertikální poloha:

Chyba v celém rozsahu měření	Chyba v rozsahu 1/10 otáčky	Chyba v rozsahu 1/2 otáčky	Chyba v rozsahu 1 otáčky	Chyba opakovatelnosti	Chyba reverzibility
MPE _{tot} [μm]	MPE _{1/10} [μm]	MPE _{1/2} [μm]	MPE ₁ [μm]	MPE _R [μm]	MPE _H [μm]
5 (1 mm) / 10 (5 mm)	2	3	4	0,5	3



Rozlišení 0,001 mm

Vysoce přesné provedení, rozsah měření 0,1 mm



01419051

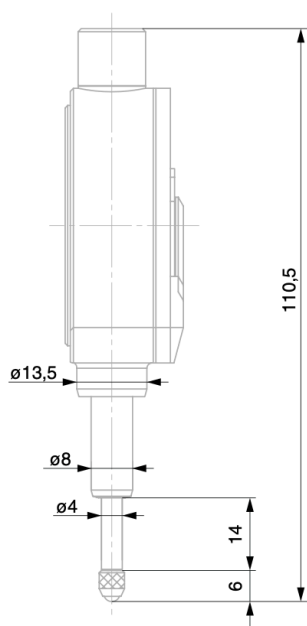


01419052

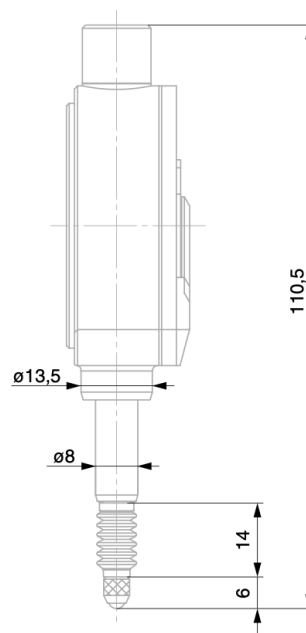
Ø číselníku [mm]	Objednáací číslo	Měřicí rozsah [mm]	Kruhová stupnice	Rozsah na otáčku [mm]	Stupeň ochrany	Nárazuvzdorný systém	Měřicí síly [N]
62	01419051	0,1	50-0-50	-	IP40	Ano	1 ±20%
62	01419052	0,1	50-0-50	-	IP54	Ano	1,4 ±20%

Metrologické parametry ve vztahu k DIN 879-1, vertikální poloha:

Chyba v celém rozsahu měření (zvážený oba směry)	Chyba v celém rozsahu měření (zatlačování)	Chyba v rozsahu 10 dílků stupnice	Chyba opakovatelnosti	Chyba reverzibility
f_{ges} [μm]	f_e [μm]	f_t [μm]	f_w [μm]	f_u [μm]
1,2	1	0,7	0,5	0,5



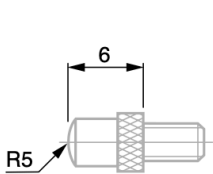
01419051



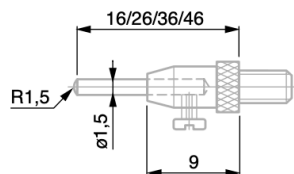
01419052

Měřicí doteky s kulovou plochou, závit M2,5

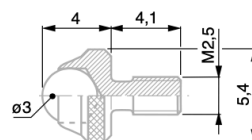
Objednací číslo	Měřicí plocha [mm]	Délka L [mm]	Materiál	Poznámka
03510001	R1,5	5	ocel	-
03510002	R1,5	5	tvrdokov	-
03510101	R5	6	ocel	-
03510102	R5	6	tvrdokov	-
03510201	R1,5	16/26/36/46 (výměnné)	ocel	-
03560001	R1,5	5	sařír	-
03560007	R1,5	4	tvrdokov	-
03560017	R16	6	ocel	-
03560018	R16	6	tvrdokov	-
03560019	R1,5	8	ocel	-
03560020	R1,5	8	tvrdokov	-
03560021	R1,5	8	rubín	-
03560035	R0,5	5	ocel	-
03560036	R0,5	10	ocel	-
03560037	R0,5	15	ocel	-
03560038	R0,5	20	ocel	-
03560039	R0,5	30	ocel	-
03560040	R0,5	40	ocel	-
03560051	D1	18	tvrdokov	-
03560052	D2	18	tvrdokov	-
03560053	D3	18	tvrdokov	-
03560054	D4	18	tvrdokov	-
03560055	D5	18	tvrdokov	-
03560056	D6	18	tvrdokov	-
03560057	D7	18	tvrdokov	-
03560058	D8	18	tvrdokov	-



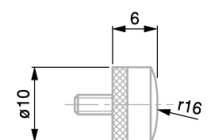
03510101/102



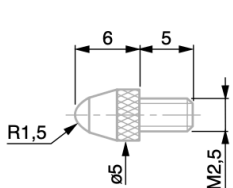
03510201



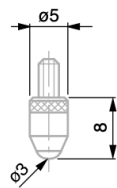
03560007



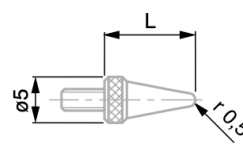
03560017/18



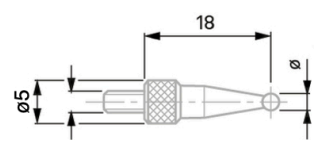
03510001/2, 03560001



03560019/20/21



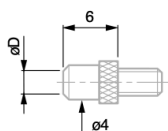
03560035/36/37/38/39/40



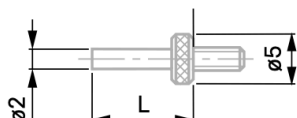
03560051/52/53/54/55/56/57/58

Měřicí doteky ploché, závit M2,5

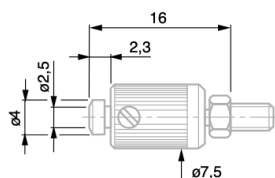
Objednací číslo	Měřicí plocha [mm]	Délka L [mm]	Materiál	Poznámka
03510902	ø4	16	tvrdokov	stavitelná rovnoběžnost
03560008	ø1,5	20	ocel	výměnné trny
03560009	ø1,5	20	tvrdokov	výměnné trny
03510801	ø2,5	6	ocel	-
03510802	ø2,5	6	tvrdokov	-
03560022	ø3,4	6	ocel	-
03560023	ø3,4	6	tvrdokov	-
03560026	ø2	2,8	ocel	-
03560027	ø2	7,8	ocel	-
03560028	ø2	12,8	ocel	-
03560029	ø2	17,8	ocel	-
03560012	ø5	5	ocel	-
03560013	ø5	5	tvrdokov	-
03560014	ø10	6	ocel	-
03560015	ø10	6	tvrdokov	-
03560016	ø20	3,6	ocel	-



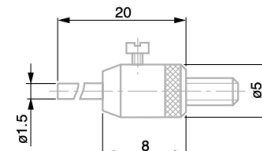
03510801/802, 03560022/23



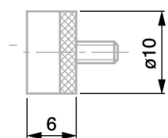
03560026/27/28/29



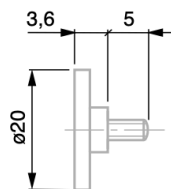
03510902



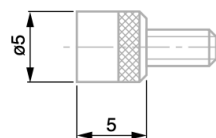
03560008/9



03560014/15



03560016



03560012/13



03560012/13

Stojánky



01639007
subtilní magnetický
stojánek



01639023
magnetický stojánek s
centrálním kloubem



01639017
stojánek s litinovou
příměrnou plochou



01639035
stojánek s granitovou
příměrnou plochou

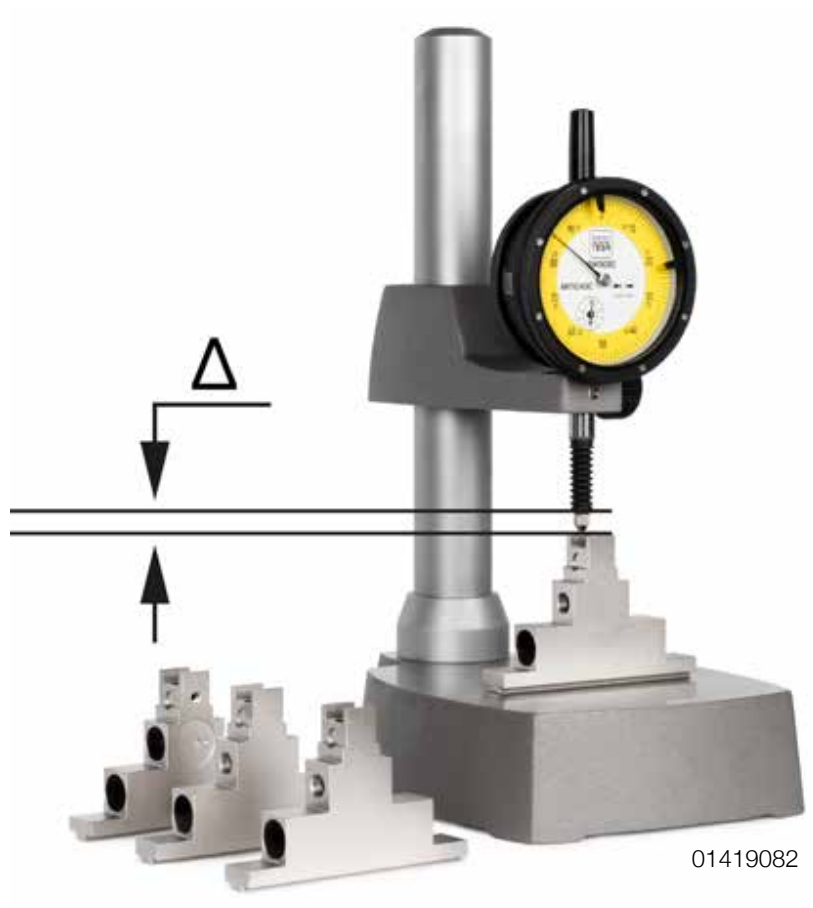
| kompletní přehled nabízených stojáneků naleznete na somex.cz

Příklady použití

Měření průměru děr komparačním dutinoměrem Veribor.



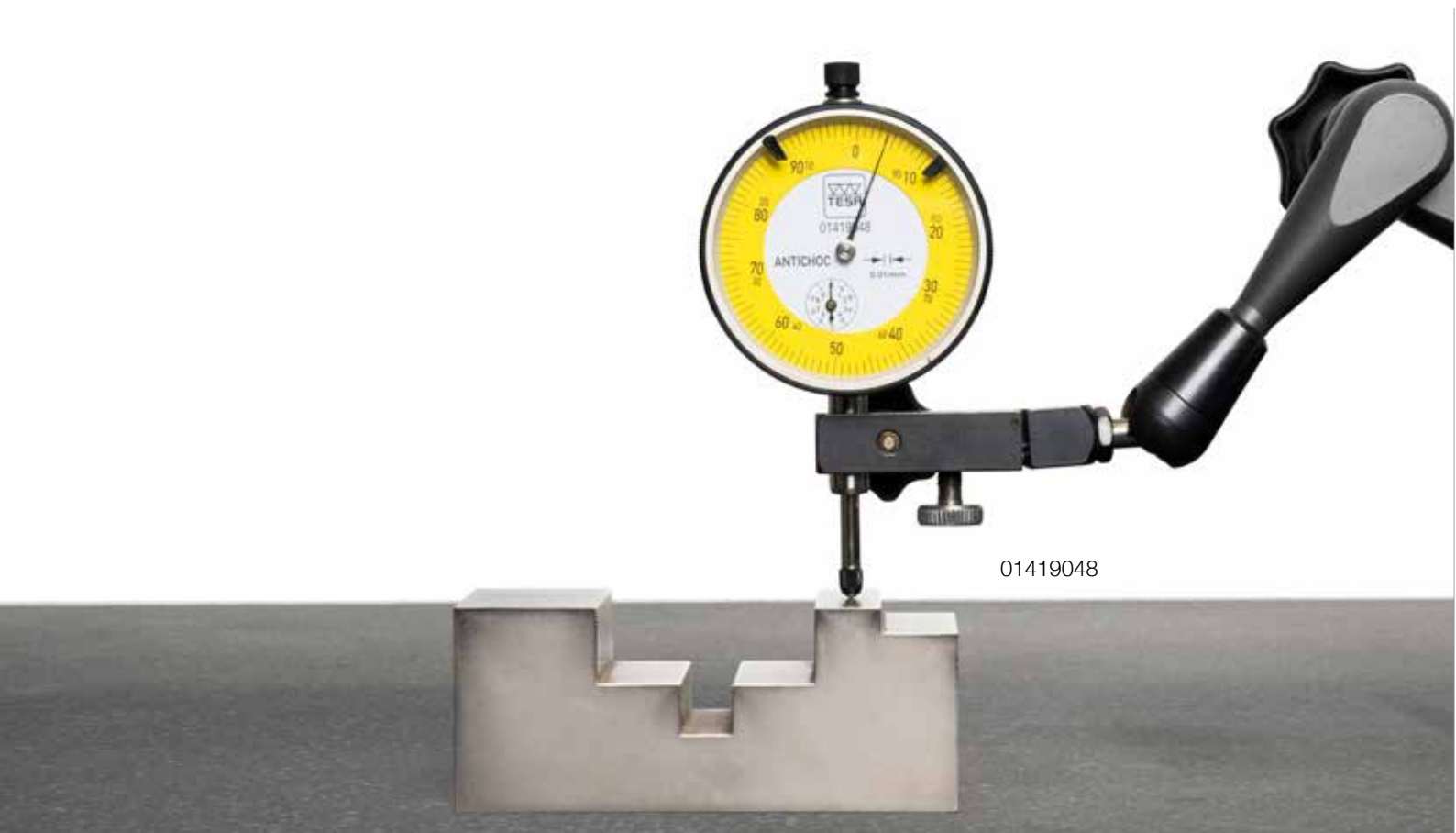
Kontrola rozměru dílu vůči dané referenci.



Měření házivosti přímo na loži stroje.



Měření rovnoběžnosti na granitové desce.



Kontrola rozměrové definice montážní sestavy.



Celkový přehled

Ø číselníku [mm]	Objednací číslo	Provedení	Rozlišení [mm]	Měřicí rozsah [mm]	Stupeň ochrany	Nárazuvzdorný systém
28	01419080	miniaturní	0,01	3,5	IP40	-
40	0141760500	standardní	0,1	10	IP40	-
40	01419047	standardní	0,01	5	IP40	●
44,5	01419081	standardní	0,01	5	IP67	●
40	0141760566	vertikální	0,01	3	IP40	-
44,5	01419056	standardní	0,002	3	IP40	●
44,5	01419057	standardní	0,002	3	IP67	●
44,5	01419053	standardní	0,001	1	IP40	●
58	0141760501	standardní	0,1	10	IP40	-
58	01419048	standardní	0,01	10	IP40	●
61,5	01419082	standardní	0,01	10	IP67	●
61,5	01419058	standardní	0,002	5	IP40	●
61,5	01419054	standardní	0,001	1	IP40	●
61,5	01419055	standardní	0,001	5	IP40	●
58	0141760503	velký rozsah	0,1	30	IP40	-
58	0141760651	velký rozsah	0,01	30	IP40	-
58	0141760661	velký rozsah	0,01	50	IP40	-
62	01419051	vysoce přesné	0,001	0,1	IP40	-
62	01419052	vysoce přesné	0,001	0,1	IP54	-



O společnostech Hexagon, TESA a SOMEX servis

Hexagon je globální lídr v senzorech, softwaru a autonomních systémech. Snoubíme data k souhře pro navýšení efektivity, produktivity a kvality napříč průmyslovými a výrobními oblastmi, infrastruktury, bezpečnosti a mobilních aplikací.

Naše technologie formují urbanistické a výrobní ekosystémy k vyšší propojenosti a samočinnosti - zajišťují tak zdokonalující se a dlouhodobě udržitelnou budoucnost.

TESA Technology, součást divize Hexagon's Manufacturing Intelligence, je vůdčí inovátor a výrobce přesných měřících přístrojů dlouhodobě sídlící ve Švýcarsku. Více na tesatechnology.com.

SOMEX servis spol. s r.o. se dlouhodobě věnuje službám v oblasti metrologie - disponuje špičkově vybavenou akreditovanou kalibrační laboratoří, je opravcem a prodejcem měřící techniky. SOMEX servis spol. s r.o. je autorizovaným zastoupením značky TESA. Více na somex.cz